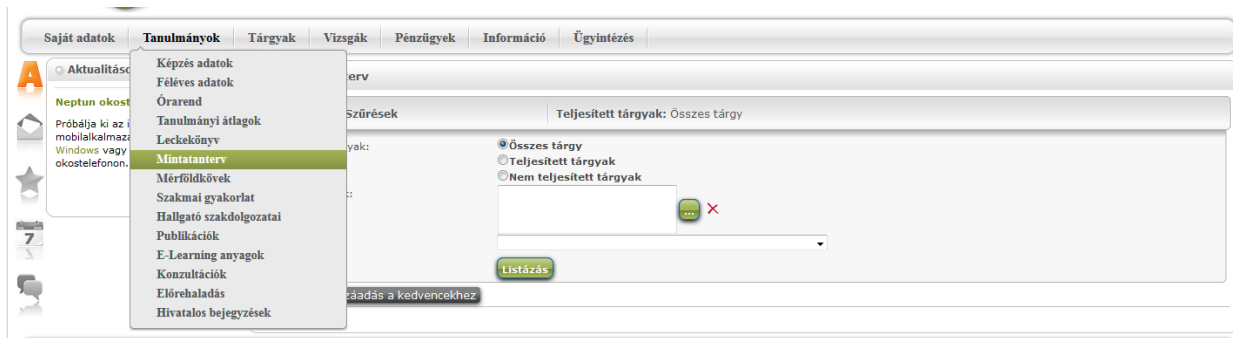


Intézményünkben a kreditbeszámítási kérelem **tantárgyról indítható kérvény**, mely a Tanulmányok/Mintatanterv felületen tölthető ki! A kérvény a leadás után az Ügyintézés/Kérvények/Leadott kérvények felületen tekinthető meg.

A Tanulmányok/Mintatanterv felületen a szűrők beállításával listázhatók a tantárgyak (nem teljesített, teljesített vagy az összes).

(1. kép)



A megfelelő szűrés beállítása után a kilistázott tantárgy nevére vagy a sor végi + jelre kattintva adható le a megfelelő kérvény.

(2. kép)

Kiválasztott mintatantervekhez tartozó tárgyak:

Kód	Név	Kredit	Ájánlott félév	Mintatanterv	Tárgycsoport kódja	Tárgycsoport neve	Tárgy típus	Eredmény	Felv.szám
BA kot 2011 N									
Kötelező tárgyak BA 2011									
Kötelező									
BN-0-B5001T	Adózási ismeretek és adótan	5	5		BN-0-B5001T	Adózási ismeretek és adótan	Kötelező		
BN-0-A4001T	Alkalmazott informatika	3	4		BN-0-A4001T	Alkalmazott informatika	Kötelező		
BN-0-A1004T	Általános és gazdasági jog	5	1		BN-0-A1004T	Általános és gazdasági jog	Kötelező		
BN-0-B4002T	Emberi erőforrás-menedzsment	3	4		BN-0-B4002T	Emberi erőforrás-menedzsment	Kötelező		
BN-0-C6001T	Értéktérítési folyamatok, logisztika	5	6		BN-0-C6001T	Értéktérítési folyamatok, logisztika	Kötelező		
BN-0-A1005T	EU tanulmányok	3	1		BN-0-A1005T	EU tanulmányok	Kötelező		
BN-0-A1001T	Gazdasági matematika I.	5	1		BN-0-A1001T	Gazdasági matematika I.	Kötelező		
BN-0-A2001T	Gazdasági matematika II.	5	2		BN-0-A2001T	Gazdasági matematika II.	Kötelező		
BN-0-B3003T	Gazdasági szaknyelv I.	2	3		BN-0-B3003T	Gazdasági szaknyelv I.	Kötelező		
BN-0-B4003T	Gazdasági szaknyelv II.	2	4		BN-0-B4003T	Gazdasági szaknyelv II.	Kötelező		
BN-0-A1002T	Informatika	3	1		BN-0-A1002T	Informatika	Kötelező		
BN-0-C4002T	Kontrollong	5	4		BN-0-C4002T	Kontrollong	Kötelező		
BN-0-A6001T	Környezetgazdaságtan	3	6		BN-0-A6001T	Környezetgazdaságtan	Kötelező		
BN-0-A6002T	Környezetgazdaságtan II.	3	7		BN-0-A6002T	Környezetgazdaságtan II.	Kötelező		

A **Kreditbeszámítási kérelem más intézményből** (3. kép), illetve a **Kreditbeszámítási kérelem nyelvi tantárgyakra** (4. kép) c. kérvények adhatók le ebben a formában. Az első kérelem minden, nem nyelvi tantárgy esetén használható,

(3. kép)

Saját adatok Tanulmányok Tárgyak Vizsgák Pénzügyek Információ Ügyintézés

Kérvények

Műveletek: [VISSZA](#)

[Kitölthető kérvények](#)

Oldalméret: 100

Név	Érvényesség kezdete	Érvényesség vége	Kérvény kitöltése befejezve
Kreditbeszámítási kérelem más intézményből	2016.08.08. 0:00		

Találatok száma: 1/1 (16 ms)

a második pedig a nyelvi tantárgyak (pl. nyelvvizsga bizonyítvány alapján történő) beszámítására.

(4. kép)

Kreditbeszámítási kérelem más intézményből

A kitöltés során a korábban teljesített tantárgyhoz kapcsolódó adatokat kell megadni (*intézmény neve, szak neve, munkarend (tagozat) és a teljesítés féléve, továbbá a teljesített tantárgy nevét, kódját, kreditértékét és teljesítés érdemjegyét*). Az intézményben elfogadtatni kívánt tantárgy adatai automatikusan kitöltésre kerülnek.

(5. kép)

Tisztelt Kreditátviteli Bizottság!

Kérem, az alábbi táblázatokban megadott, korábbi tanulmányaim során teljesített tantárgy befogadását a jelenleg folytatott tanulmányaimba az Edutus Főiskolán.

Korábbi tanulmányok teljesítése:

Intézmény megnevezése:	Válasszon a listából!
Szak (képzés) megnevezése:	
Munkarend (tagozat):	Válasszon a listából!
Teljesítés féléve/félévei:	

A kérvény kitöltésekor, ha több tárgy alapján szeretne elfogadtatni egy tárgyat, akkor a teljesített tárgynév, a teljesített tárgykód, a teljesített kreditérték, illetve a megszerzett érdemjegy mezőkhöz vesszővel elválasztva gépelje be a teljesített tárgyak adatait!

Teljesített tárgy(ak) neve(i):	
Teljesített tárgy(ak) kódja(i):	
Teljesített tárgy(ak) kreditértéke(i):	
Megszerzett érdemjegy(ek):	
Az Edutus-on elfogadtatni kívánt tárgy kódja:	BN-o-A1001T
Az Edutus-on elfogadtatni kívánt tárgy neve:	Gazdasági matematika I.
Az Edutus-on elfogadtatni kívánt tárgy kreditértéke:	5 kreditpont

A kérvényhez kötelezően csatolandó dokumentum feltölthető a kérvény leadása előtt vagy utána is.

A csatolandó mellékletek kérvényrészben jelölhető, hogy csatolásra kerül a dokumentum (6. kép) és a *Csatolmány* gomb megnyomásával fel is tölthető (7. kép), majd a kérvény leadható a *Következő* és a *Kérvény leadása* nyomógombokkal (8. kép).

(6. kép)

A kérelemhez minden esetben kötelező melléklet csatolása, ellenkező esetben formai okból elutasításra kerül.

- Mellékletet csatolni a kérvény leadásától számított 3 órán belül van lehetősége.
- A melléklet formai követelményei:
 - A mellékletet jpeg vagy pdf formátumban van lehetősége csatolni.
 - A több oldalas dokumentumokat egy file-ként kell csatolni és egyértelműen kell elnevezni.
- A kérelemhez becsatolt melléklet eredeti példányát 5 munkanapon belül személyesen vagy postai úton be kell mutatnia a tanulmányi előadójának, a kérvény azonosítójára hivatkozva, amennyiben ezt nem teszi meg, kérelme formai okból elutasításra kerül.

Csatolandó mellékletek:

- Nyelvvizsga bizonyítvány(ok) másolata vagy - **csatolva a kérvény leadásakor:** ☒ Csatolmány
- A teljesített tantárgy tematikája (hitelesített) és a teljesítés igazolása (leckeönyv vagy hitelesített másolata) - **csatolva a kérvény leadásakor:** ☐ Csatolmány

Probléma esetén forduljon Juraszik Ágneshez: juraszik.agnes@edutus.hu vagy (1) 450-2420/247!

(7. kép)

Új kérvény [nyelvvizsga másolat] kérvény mellékletei ? ↗ ✕

Kérvénymelléklet feltöltése





❖ Nyelv

magyar ▼

❖ Leírás

❖ Kérvénymelléklet feltöltése

+ Fájl feltöltése

Feltöltött kérvénymellékletek    

Műveletek: **Bezárás** **Létező dokumentum hozzáadása** 1 Oldalméret 20 ▼

Leírás	Kérvény melléklet típusa	Nyelv	Fájlnév	Ellenőrizve	Fájl letöltése	Törlés határideje
Nincs találat						

Találatok száma:0-0/0 (0 ms) Műveletek: **Bezárás** **Létező dokumentum hozzáadása**

(8. kép)

Előző

Következő

Kérvény leadása

Kitöltés felfüggesztése

Dokumentumok hozzárendelése

Vissza

Előző

Következő

Kérvény leadása

Kitöltés felfüggesztése

Dokumentumok hozzárendelése

Vissza

Kreditbeszámítási kérelem nyelvi tantárgyakra

A beszámítás módját *(nyelvvizsga bizonyítvány alapján (9. kép) vagy korábban teljesített tantárgy alapján (10. kép))* kiválasztva tölthető ki a kérvény érdemi része:

(9. kép)

Kérjük válassza ki a beszámítás módját!

☒ Nyelvvizsga bizonyítvány alapján ☐ Korábban teljesített tantárgy alapján

Az alábbi táblázatot töltsse ki, amennyiben nyelvvizsgát kíván beszámíttatni a teljesítendő nyelvi tantárgyra! Amennyiben komplex nyelvvizsgát kíván beszámíttatni, akkor a Nyelvvizsga adatok (1) celláit, amennyiben írásbeli és szóbeli nyelvvizsgát kíván beszámíttatni, akkor a Nyelvvizsga adatok (1) és (2) celláit kell kitöltenie!

Nyelvvizsga adatok (1)	Nyelv:		
	Száma:		
	Fok:	Válasszon a listából!	Típus: Válasszon a listából!
	Szakmai:	<input type="checkbox"/>	
Nyelvvizsga adatok (2)	Nyelv:		
	Száma:		
	Fok:	Válasszon a listából!	Típus: Válasszon a listából!
	Szakmai:	<input type="checkbox"/>	

(10. kép)

Kérjük válassza ki a beszámítás módját!

☐ Nyelvvizsga bizonyítvány alapján ☒ Korábban teljesített tantárgy alapján

Az alábbi táblázatot töltsse ki, amennyiben felsőfokú tanulmányok során teljesített tantárgyat kíván beszámíttatni a teljesítendő nyelvi tantárgyra!

Teljesített tantárgy (1)	Intézmény neve:		
	Szak megnevezése:		
	Tantárgy neve/kódja:	/	
	Teljesítés féléve/érdemjegy:	/	
Teljesített tantárgy (2)	Intézmény neve:		
	Szak megnevezése:		
	Tantárgy neve/kódja:	/	
	Teljesítés féléve/érdemjegy:	/	

A kérvényhez kötelezően csatolandó dokumentum feltölthető a kérvény leadása előtt vagy utána is.

A csatolandó mellékletek kérvényrészben jelölhető, hogy csatolásra kerül a dokumentum (6. kép) és a *Csatolmány* gomb megnyomásával fel is tölthető (7. kép), majd a kérvény leadható a *Következő* és a *Kérvény leadása* nyomógombokkal (8. kép).